



Hvilke naturudfordringer skal i have fokus på?

Winnie H. Brøndum

Natur- og
miljøkonsulent

3-10-2012



Natura 2000 planer



- Der er udpeget 246 Natura 2000 områder
- Både fuglebeskyttelses- og habitatområder
- Samlet er det 9 % af det danske landareal

Målet er at *fastholde* eller *genoprette gunstig bevaringsstatus* for de naturtyper og arter, som områderne er udpeget af hensyn til

Vi er internationalt forpligtede til at varetage beskyttelsen

Hvad er det for nogle arealer, der er udpeget?

9 pct. af det danske landareal =
godt 16.000 km²

Ca. 50 pct. af arealer på land er også udpeget
§ 3-områder eller fredede arealer

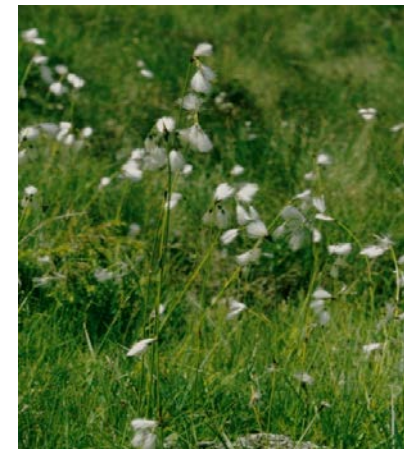
Ca. 25 pct. af arealerne ejes af staten



Natura 2000-planernes betydning for landbruget

1. Ved godkendelse af planer og projekter
2. Administrative retningslinjer: f.eks. nye skærpede regler om ammoniakpåvirkningen fra husdyr
3. Konkret forvaltning af Natura 2000 områderne – plejetiltag, genopretning og udvidelse af naturtyper via frivillige aftaler eller ekspropriation
4. Flere tilskudsmuligheder

Biodiversitet: Fokus på beskyttelse af sjældne og truede dyr og planter



Bilag IV arter



- Er dyre- og plantearter som Danmark ifølge habitatdirektivet har et særligt ansvar for at beskytte - Kræver streng beskyttelse.
- Der kan ikke gives tilladelse til at gennemføre aktiviteter, der kan indebære, at yngle- og rasteplasser for bilag IV arter beskadiges eller ødelægges.
- Bilag IV arter er både sjældne arter og mere alm. arter som spidssnudet frø.

Bilag IV art - Hvad kommer det til at betyde i praksis?

- Krav om beskyttelse af arternes yngle- og rasteområder
- Oftest på naturarealer, men også tilfælde, hvor de kan være på ekstensive landbrugsarealer, stendiger eller i træer
- Ansvaret hviler på lodsejeren



Vandplaner - vandhandleplaner

- Randzonerne 50.000 ha ny natur
- Ændret vandløbsvedligeholdelse
- Restaurering af vandløb
- Åbning af rørlagte vandløb
- Vanding
- Efterafgrøder
- Nye vådområder



Kan man dyrke natur og miljø?

- Ja, helt oplagt
- Men det kommer ikke let.... – kræver nytænkning
- Store arealer og mange dyr
- Merpris for natur- og kvalitetskød
- Bedre tilskudsmuligheder for plejen
- Etablering af store vådområder
- Turistlandbrug
- Naturformidler
- Jagtudlejning

**Naturpleje som driftsgren
F.eks. kødkvæg som naturplejere**



**Nye indtægtskilder?
Ny rolle for landbruget?**

Naturen er dynamisk

- § 3 arealer kan vokse sig ud og ind af beskyttelse
- Udpegningsgrundlag for Natura-2000 kan ændres
- Bilag IV-arterne er for manges vedkomne mobile
- Faktiske forhold, der er gældende og det er bruges/lodsejers ansvar at der ikke sker skade
- Dispensationsmuligheder begrænsede!

Tænk langsigtet ved køb af ejendom

- Kommuneplaner
- Lokalplaner
- Bygge og beskyttelseslinjer
- Afstandskrav
- Natur- og miljøudpegninger
- Kommunal administrationspraksis

Mange af kravene er områdespecifikke
Se dig godt omkring - før du etablerer dig!

Tjek miljøportalen

The screenshot displays the 'Danmarks Miljøportal' (Danish Environmental Portal) website. The browser window title is 'Danmarks Arealinformation - 2.5.1 - Windows Internet Explorer'. The address bar shows 'http://kort.areainfo.dk/'. The page content includes a navigation menu with links for 'Forside', 'Nyheder', 'Driftsstatus', 'Dataansvar', 'Support', and 'Vejlledning'. The main heading is 'Danmarks Miljøportal' with the subtitle 'Data om miljøet i Danmark'. Below this is a search bar and navigation options like 'Landsdækkende', 'SØG', 'VÆRKTØJER', 'VIS', and 'UDSKRIV'. A detailed legend on the left side lists various environmental data layers, including 'Ramsar områder', 'EF-habitatområder', 'EF-fuglebeskyttelsesområder', 'Artsfund, punkt', 'Artsfund, linje', 'Artsfund, flade', 'Naturbeskyttelse', 'Beskyttede vandløb', 'Beskyttede naturtyper', 'Fredskov', 'Natura 2000', 'EF-fuglebeskyttelsesområde', 'EF-habitatområder', 'Ramsar områder', 'Naturdata', 'Besigtigelse', 'NOVANA stationer', 'NOVANA prøvefelter', 'NOVANA artsovervågning', 'DEVANO kortlægning', 'Fugleovervågning', 'Artsfund', 'Jagt- og vildtforvaltning', 'Planlægning', 'Lokalplaner', and 'Kommuneplaner'. The map itself shows Denmark with various colored overlays representing these data layers. Major cities like København, Århus, Odense, and Ålborg are labeled. A scale bar at the bottom indicates 50 km. The footer of the map area includes the copyright '© KORT & Matrikelstyrelsen' and the number '411031,0321516'.

Lovbundne natur- og miljøkrav ved miljøgodkendelse af husdyrbrug

- Fosforoverskud
- Beskyttelsesniveauer for nitrat
- Lugt
- Ammoniakkraft

Ammoniakkraft

1. Generelle ammoniakreduktionskrav
2. BAT-krav
3. Specifikke ammoniakkrav - områdespecifik

Specifikke ammoniakkrav



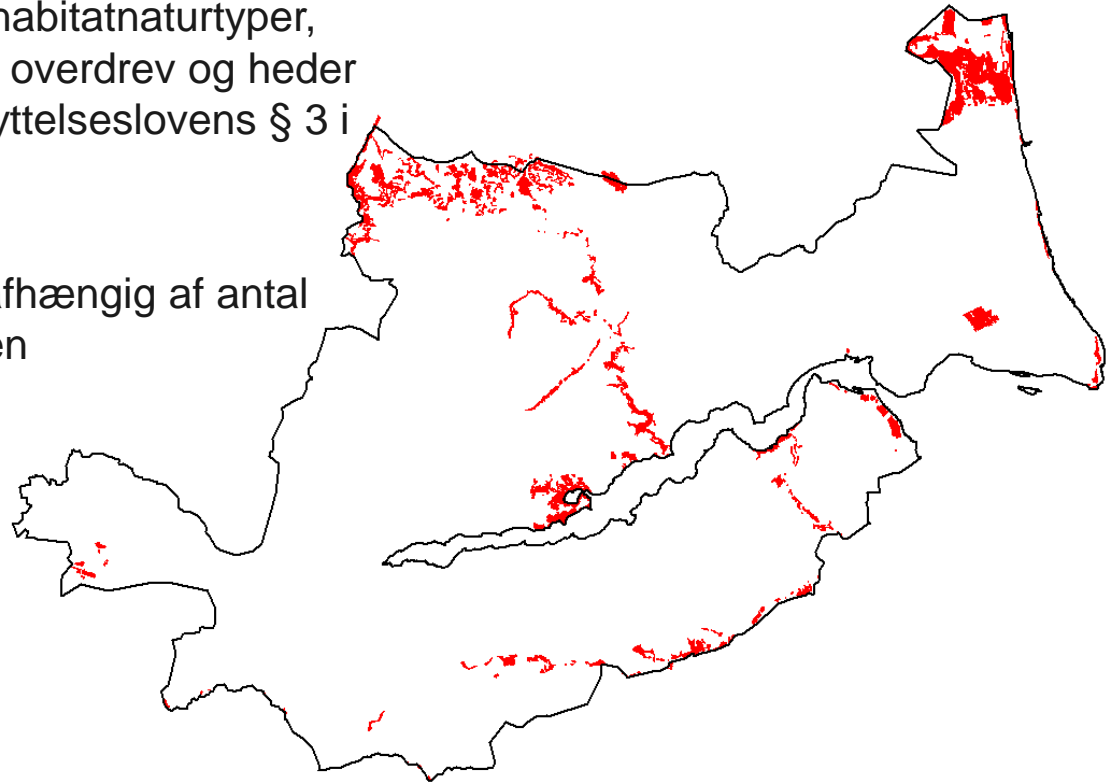
Specifik ammoniakkrav

Kategori 1 natur:

Ammoniakfølsomme habitatnaturtyper,
uanset størrelse samt overdrev og heder
omfattet af naturbeskyttelseslovens § 3 i
Natura 2000

Max. totaldeposition afhængig af antal
husdyrbrug i nærheden

700 g til 200 g



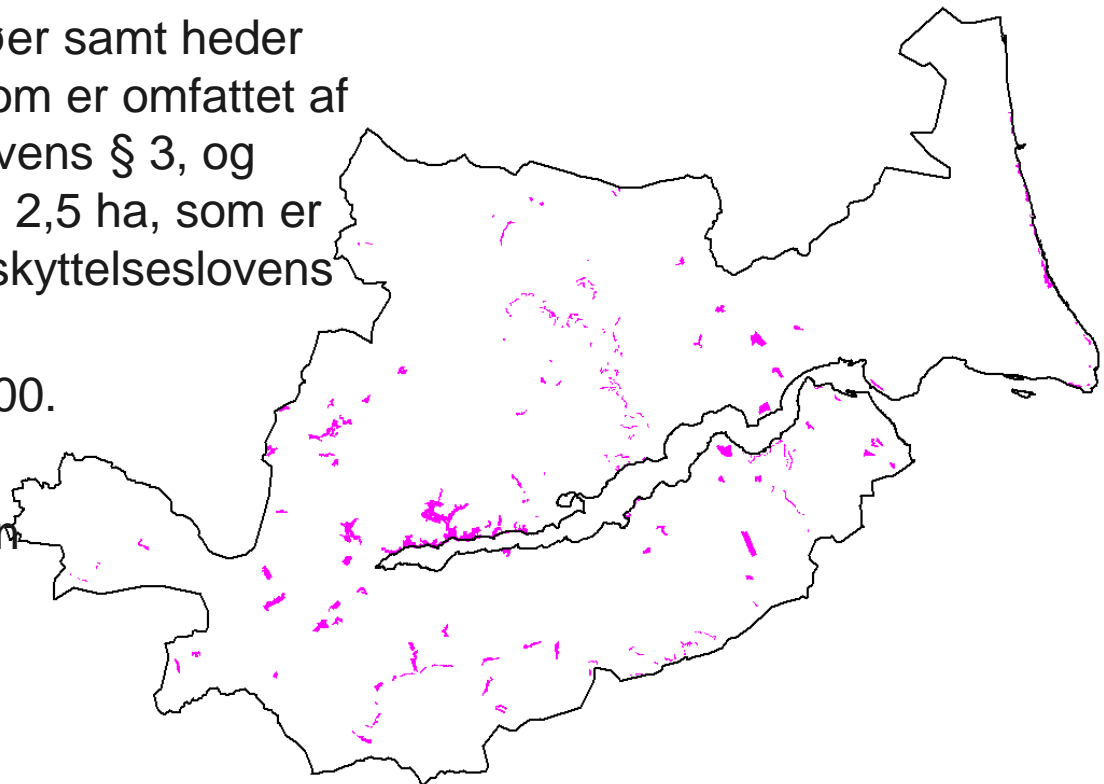
Specifik ammoniakkrav

Kategori 2 natur:

Højmoser, lobeliesøer samt heder større end 10 ha, som er omfattet af naturbeskyttelseslovens § 3, og overdrev større end 2,5 ha, som er omfattet af naturbeskyttelseslovens § 3

Uden for Natura 2000.

Maks totaldeposition
1 kg.

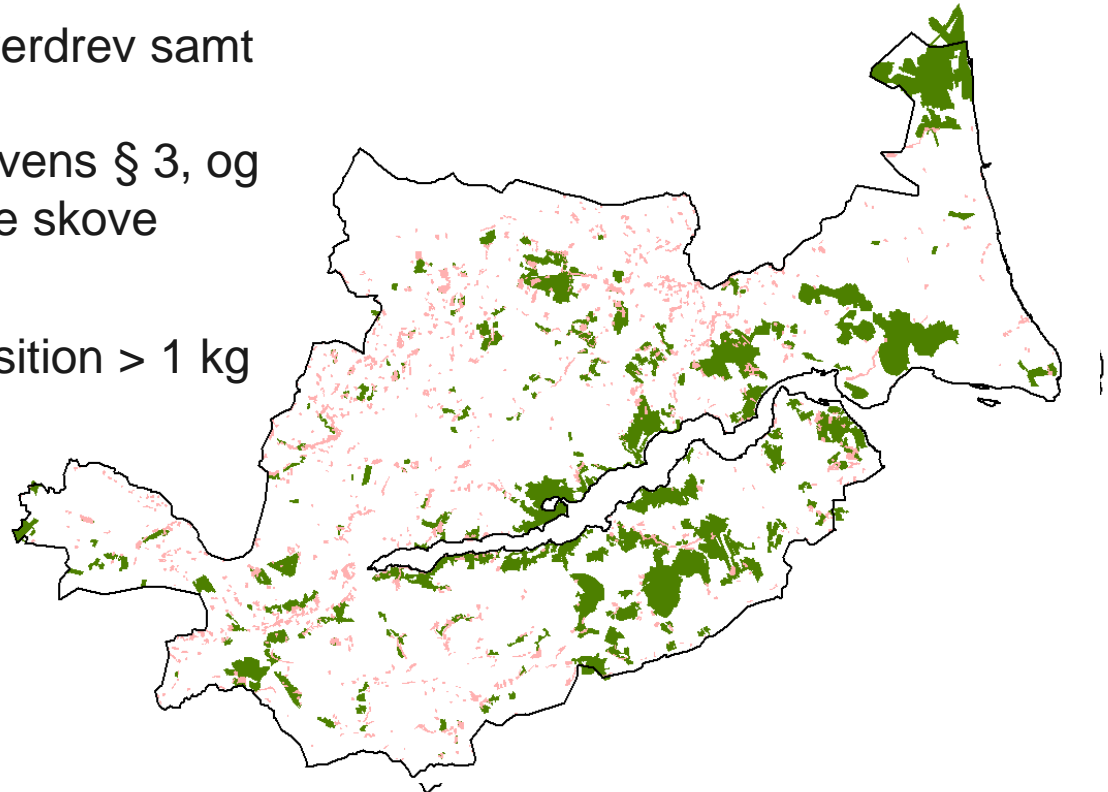


Specifik ammoniakkrav

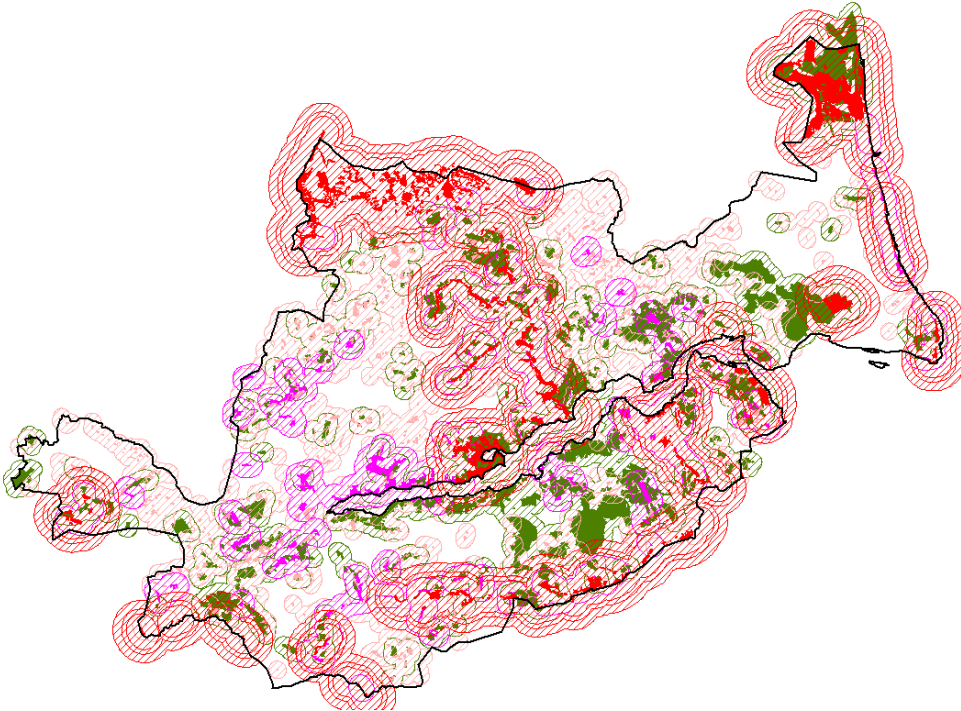
Kategori 3 natur:

Mindre heder og overdrev samt moser omfattet af naturbeskyttelseslovens § 3, og ammoniakfølsomme skove

Maksimal merdeposition > 1 kg



Specifikt ammoniakkrav



Eksempel: Slagtesvin
 referencestaldsystem
 24 - 49 % fast gulv
 Med forbehold for
 senere ændringer.

Udfordringer i vurderingen

- Afhænger af naturtypen
- Afhænger af kommunale mål og praksis
- Afhænger af produktionsform og teknologivalg
- Naturen er dynamisk
- Kravet afhænger af dyreholdet på andre ejendomme – dynamisk
- Intet samlet kortværk

Nogle af kravene gælder også med indfasning for revurderinger

Mulighederne

- Bevist valg af produktionsform og teknologi
- Ekstensivt landbrug, udegående dyr
- Planteavl
- Økologi
- Naturpleje som driftsgren
- Nye muligheder på vej?

Anbefalinger

- Se dig godt for inden du etablerer dig
 - Få lavet et natur- og miljøtjek
 - Få et godt lokalkendskab
 - Hold dig orienteret
 - Få god rådgivning
-
- Hjertet på rette sted – men hovedet koldt